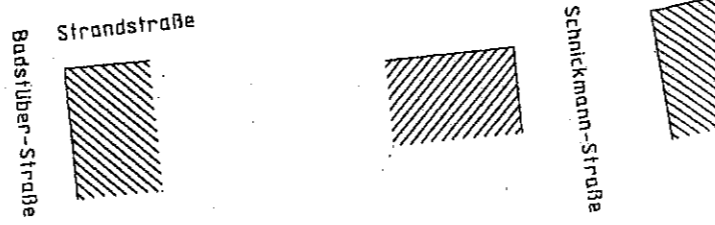


Höhenangaben sind auf HN bezogen.

193900

Umplanung 1995



INROS		PLANUNGSGESELLSCHAFT ROSTOCK mbH		
BAUHERR/VORHABEN/OBJEKT		Hansestadt Rostock Amt für Hafenwirtschaft und Verwaltung Umprojektierung Sanierung Christinenhafen		BEZEICHNUNG Lageplan mit Koordinaten für die Kaianlage
GEZ.	MASSGEPRÜFT	M	1:1000	PHASE
BEARBEITER <i>Prümann</i>	GEPRÜFT <i>Kernig</i>	DATUM	06.11.95	BL.-GRÖSSE ≈ A1
VORL.-OBJ.-NR. 20067.0				ZEICHNUNGS-NR. B1

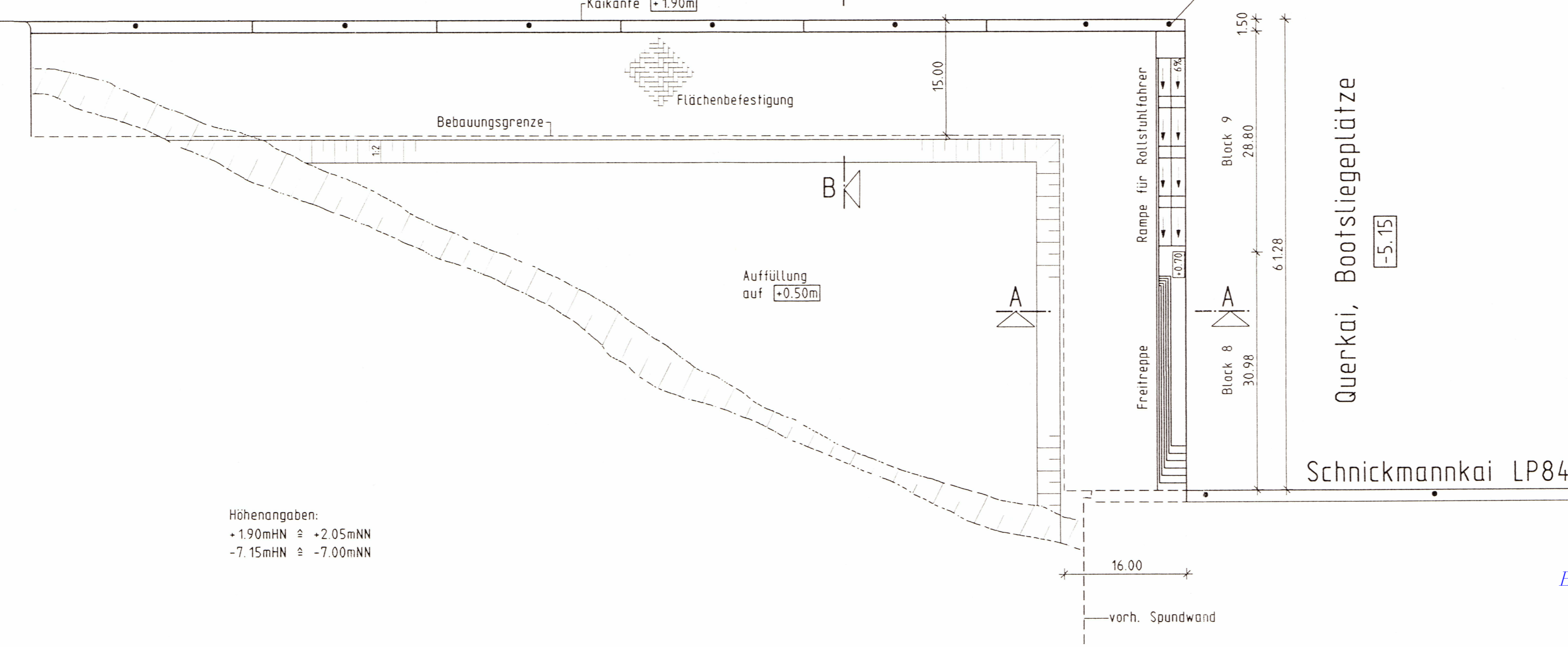
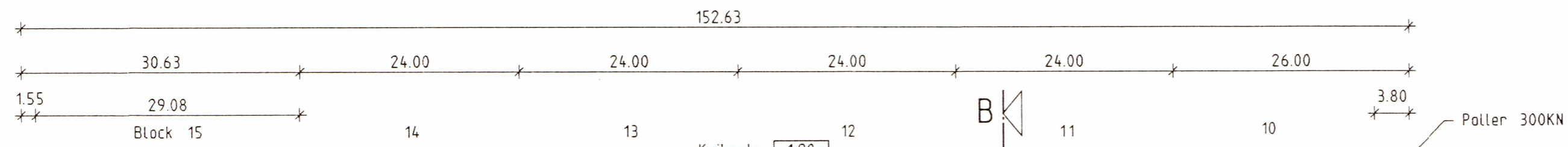
b/h = 297/700

Namtschek 10.0

Längskai, Schiffsliegeplatz

-7.15

Erzkai LP83



Querkaai, Bootsliegeplätze

Schnickmannkai LP84

Höhenangaben:
 +1.90mHN ≙ +2.05mNN
 -7.15mHN ≙ -7.00mNN

Bestandspläne

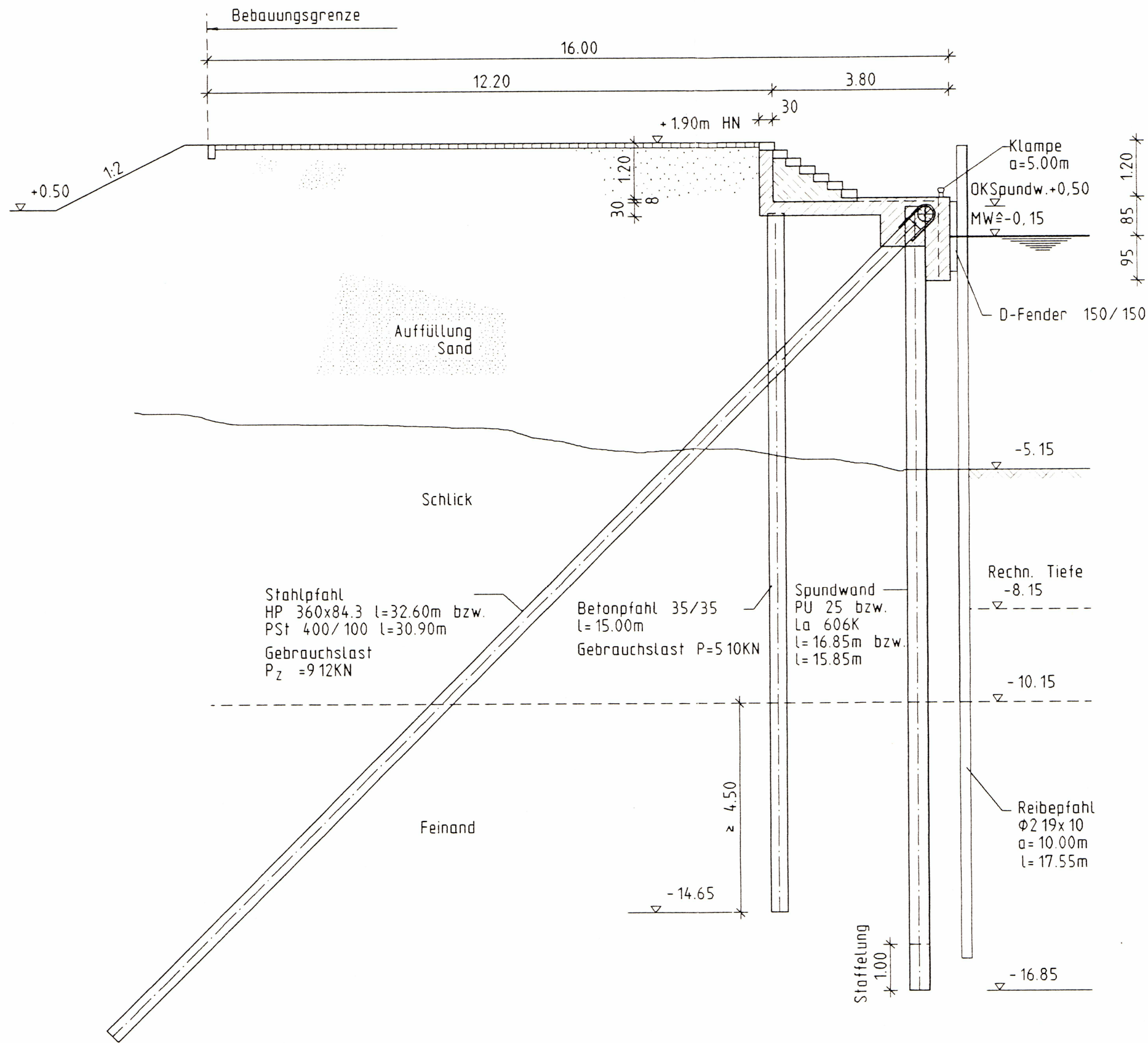
Zugehörige Zeichnungen

Lageplan mit Koordinaten B1
 Kaiquerschnitte B3a

INROS		PLANUNGSGESELLSCHAFT ROSTOCK mbH			BEZEICHNUNG	
BALHERR/VORHAEBEN/OBJEKT		Hansestadt Rostock Amt für Hafenwirtschaft und Verwaltung Umprojektierung Sanierung Christinenhafen			Übersichtsplan Kaiblock 8-15	
GEZ	Klamm	MASSGEPRÜFT	M	1:500	PHASE	5
BEARBEITER	<i>Bilman</i>	GEPRÜFT	<i>Kling</i>	DATUM	08.03.96	BL-GROSSE
h/b = 297/594		≈A2		ZEICHNUNGS-NR.		B2a

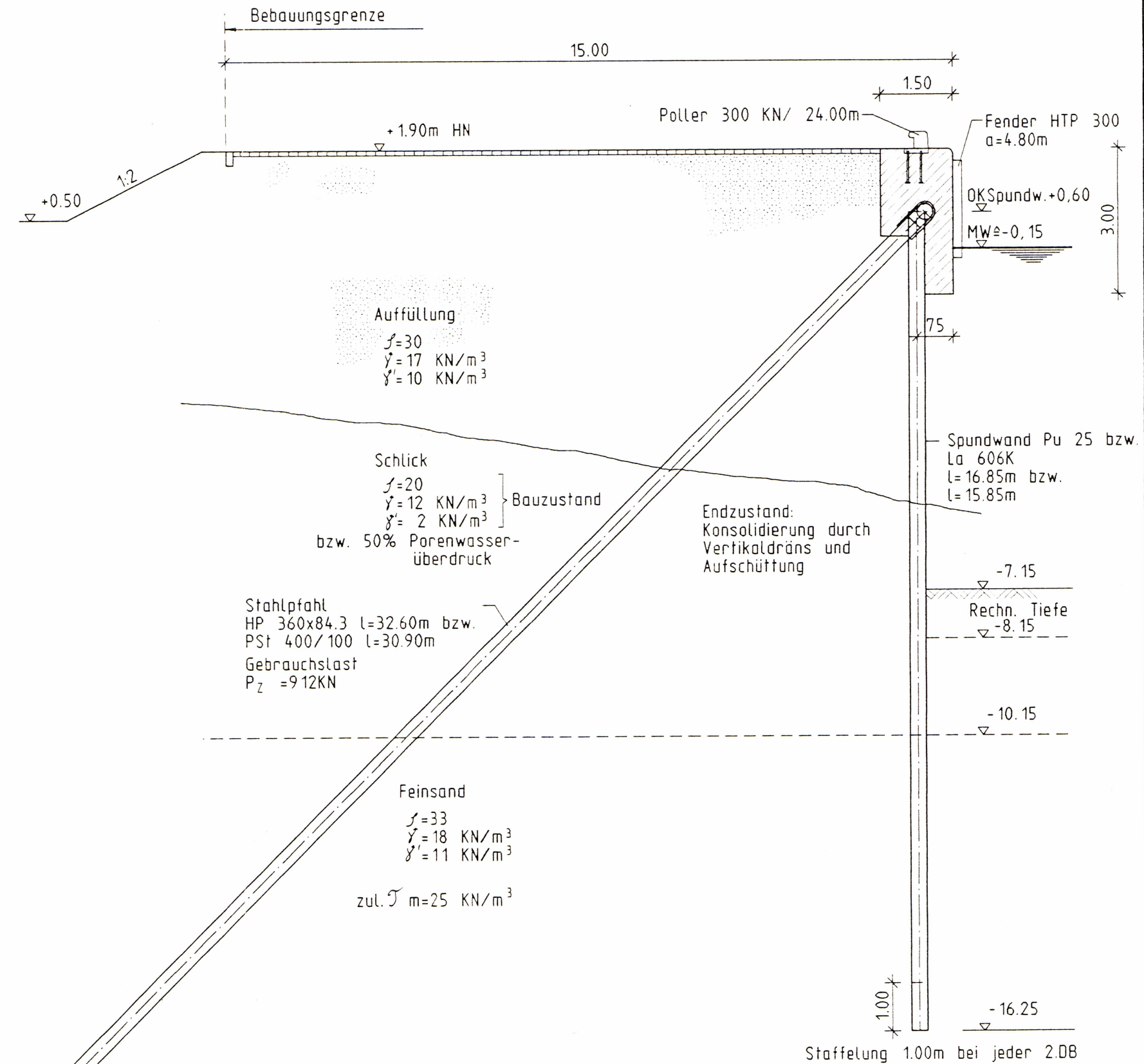
Schnitt A-A / Querkai

M 1:100



Schnitt B-B / Längskai

M 1:100

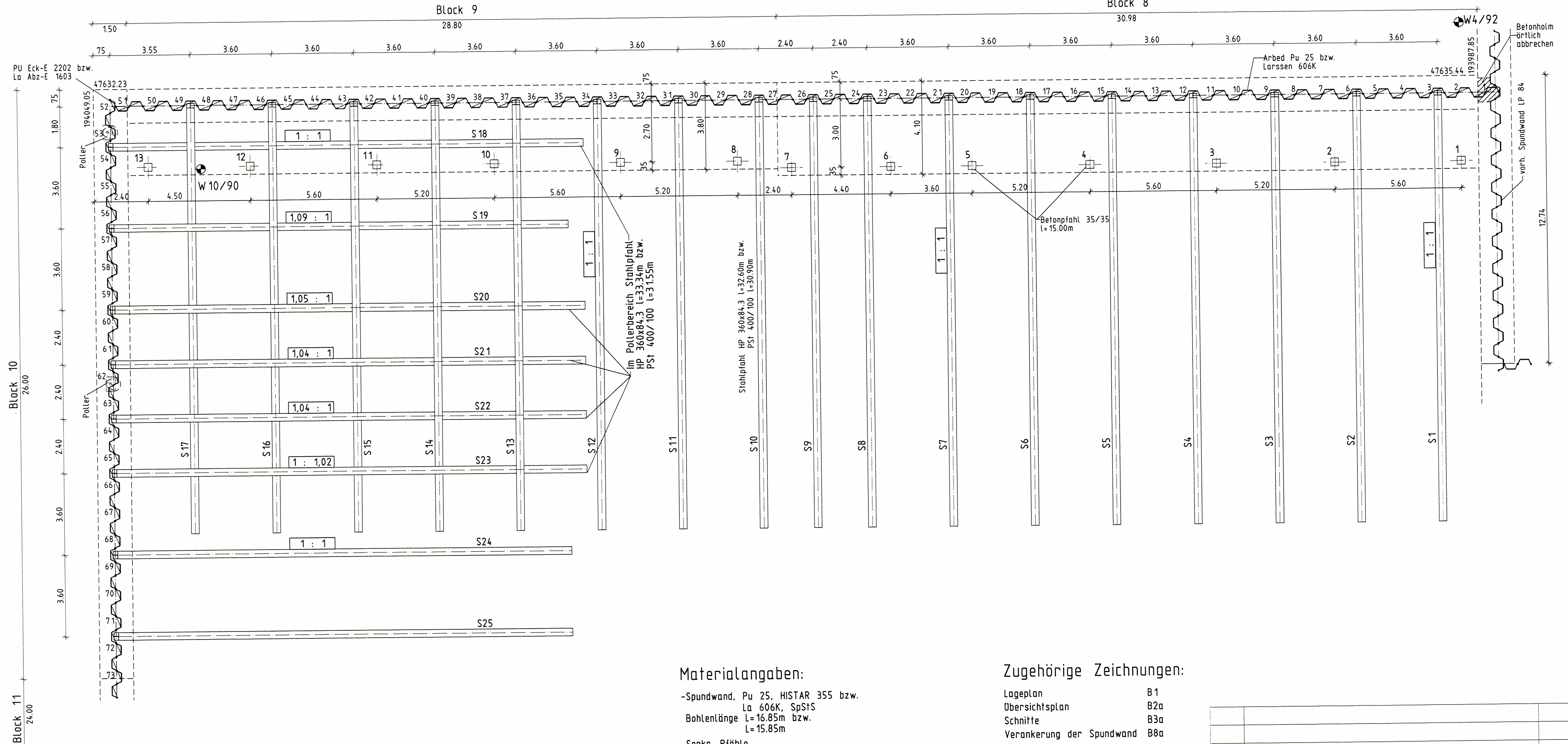


Zugehörige Zeichnungen

Übersichtsplan	B2a
Rammpfan	B4a u. B5a
Querschnitt, Flächenbefestigung	00037/T2a

INROS				PLANUNGSGESELLSCHAFT ROSTOCK mbH	
BAUHERR/VORHABEN/OBJEKT			Hansestadt Rostock		BEZEICHNUNG
Amt für Hafenwirtschaft und Verwaltung			Improjektion Sanierung Christinenhafen		Schnitte
Improjektion Sanierung Christinenhafen					Querkai und Längskai
GEZ	Klemm	MASSE GEPRÜFT	M	1:100	PHASE
					5
BEARBEITER	GEPRÜFT	DATUM	BL-GROSSE	VORH-Obj-NR.	
		11.03.96	≈ A2	20067.3	
				ZEICHNUNGS-NR.	
				B3a	

Draufsicht - Querkai M 1:100



Materialangaben:

- Spundwand, Pu 25, HISTAR 355 bzw. La 606K, SpStS
Bohlenlänge L=16.85m bzw. L=15.85m
- Senkr. Pfähle
Stahlbetonrammpfähle 35/35, B45
Gebrauchslast ≥ 510 KN
- Schrägpfähle
Stahlrammpfahl HP 360x84.3 L=32.60m bzw. PSt 400/100 L=30.90m
Gebrauchslast ≥ 912 KN

Zugehörige Zeichnungen:

- Lageplan B1
- Übersichtsplan B2a
- Schnitte B3a
- Verankerung der Spundwand B8a

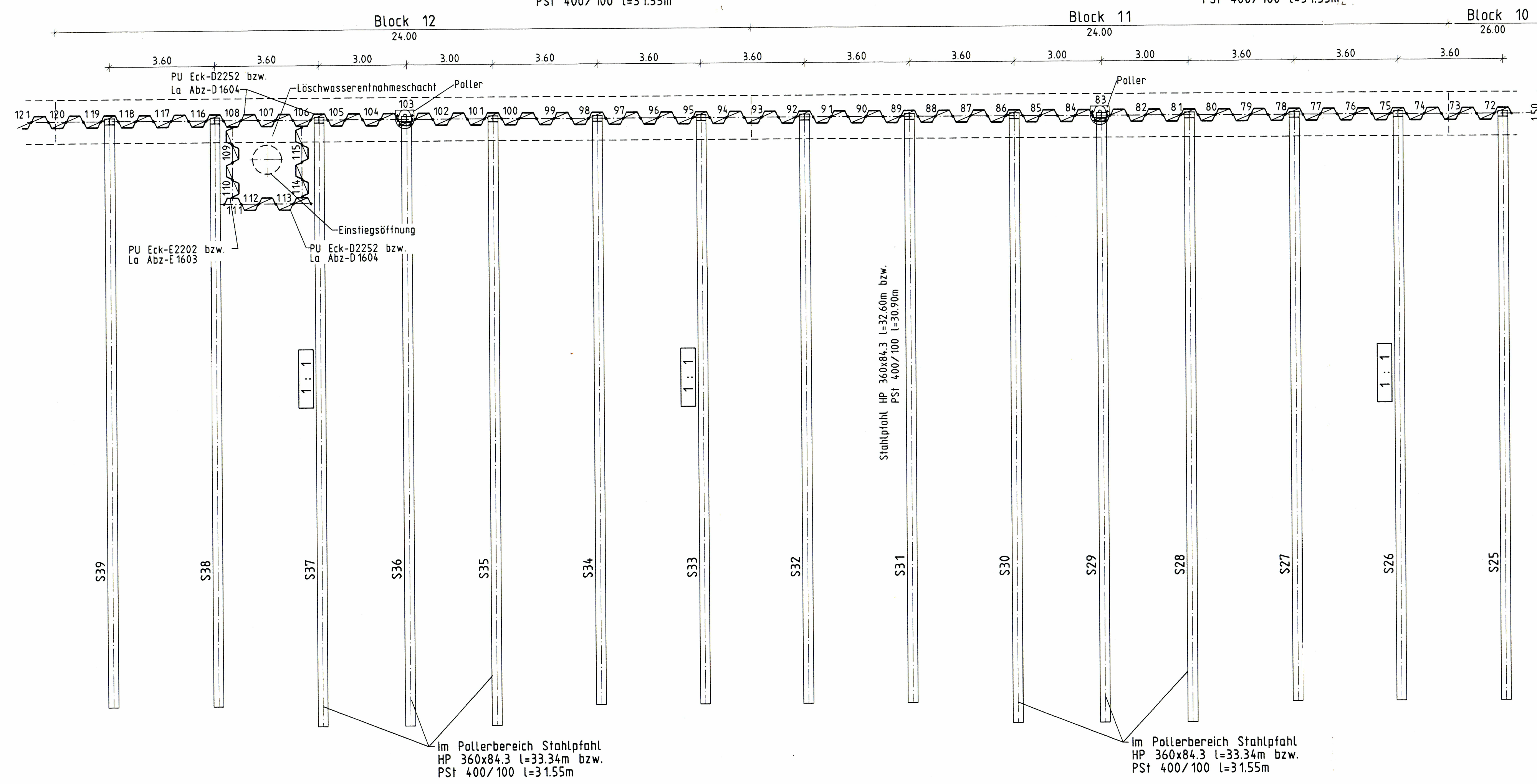
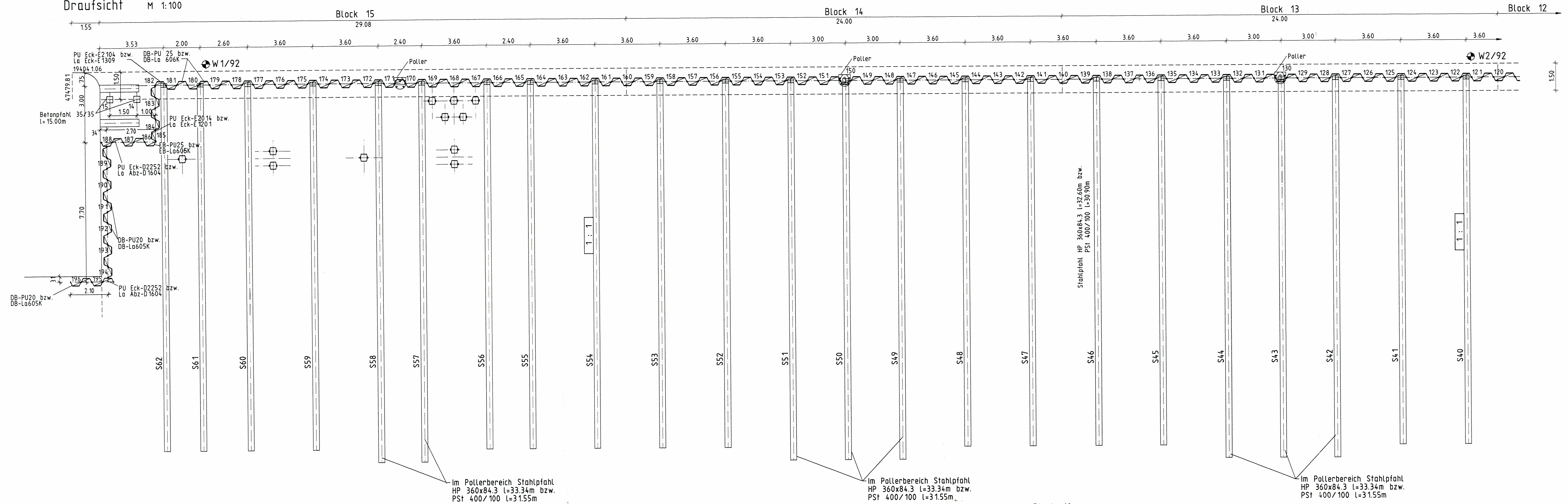
Hierzu gehört eine Materialliste für Spundwand

Bemerkung:

- Pfähle S 19 bis S 23 Neigung abweichend von 1 : 1

INDEX	ÄNDERUNG	NAME	DATUM
INROS PLANUNGSGESELLSCHAFT ROSTOCK mbH			
BAUHER/VORHADEV/OBJEKT		HANSESTADT ROSTOCK	
Amt für Hafenwirtschaft und Verwaltung		BEZEICHNUNG	
Umproj. Sanierung Christinenhafen		Rammplan Querkai	
GEZ.	MASSGEPRÜFT	M	PHASE
Klemm		1:100	5
BEARBEITER	GEPRÜFT	DATUM	BL-GROSSE
Bukinau		12.03.96	A1
		ZEICHNUNGS-NR.	B4a
h/b = 420/750		Nemetschek 10.0	

Draufsicht M 1:100



Materialangaben:

- Spundwand, Pu 25, HISTAR 355 bzw. La 606K, SpSIS
Bohlentlänge L=16.85m
L=15.85m
- Senkr. Pfähle
Stahlbetonrammpfähle 35/35, B45
Gebrauchslast \approx 510 KN
- Schrägpfähle
Stahlrammpfahl HP 360x84.3 L=32.60m bzw. PST 400/100 L=30.90m
Gebrauchslast \approx 912 KN

Zugehörige Zeichnungen:

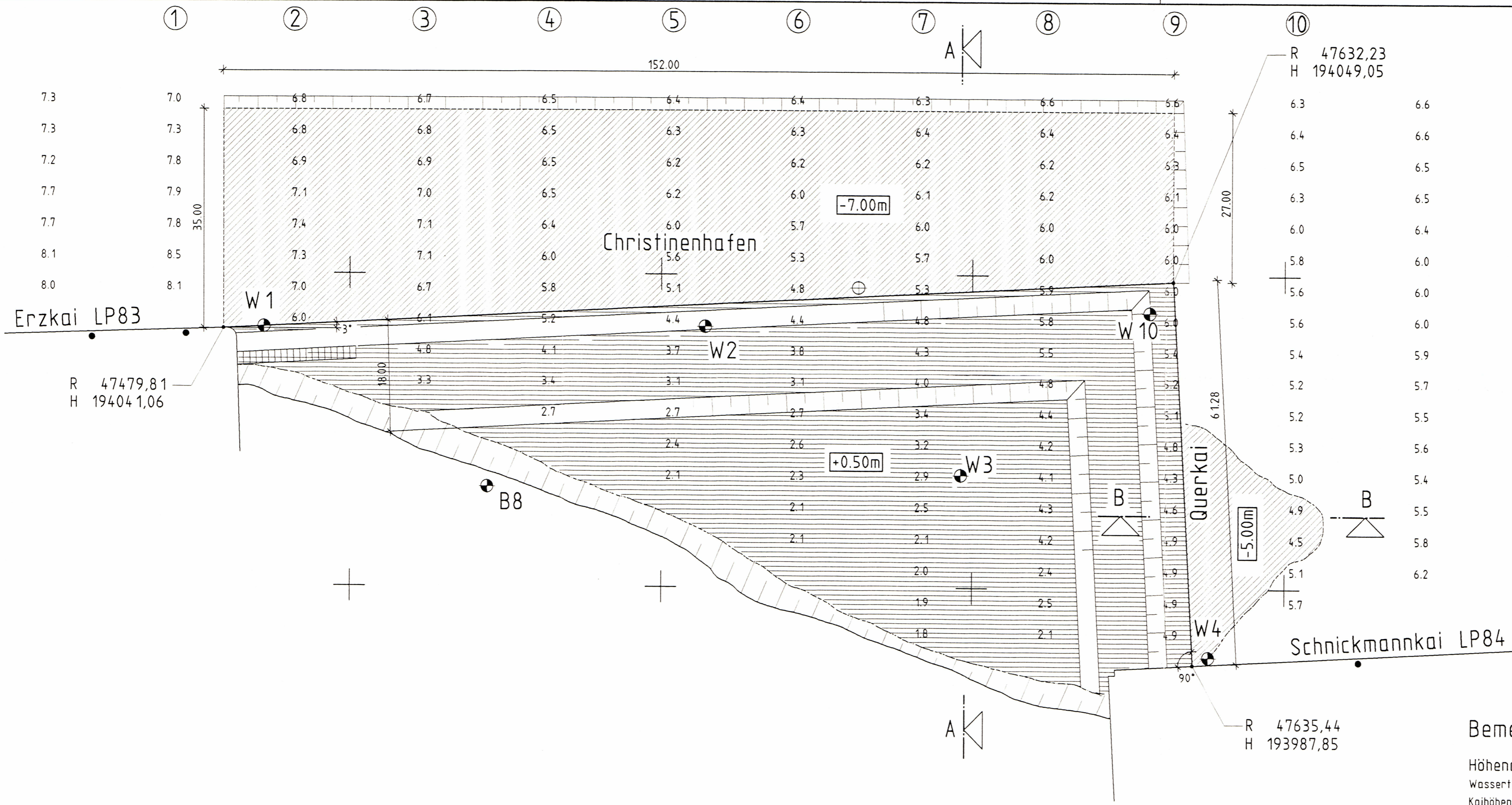
- Lageplan B1
- Übersichtsplan B2a
- Schnitte B3a
- Verankerung der Spundwand B8a

Hierzu gehört eine Materialliste für Spundwand

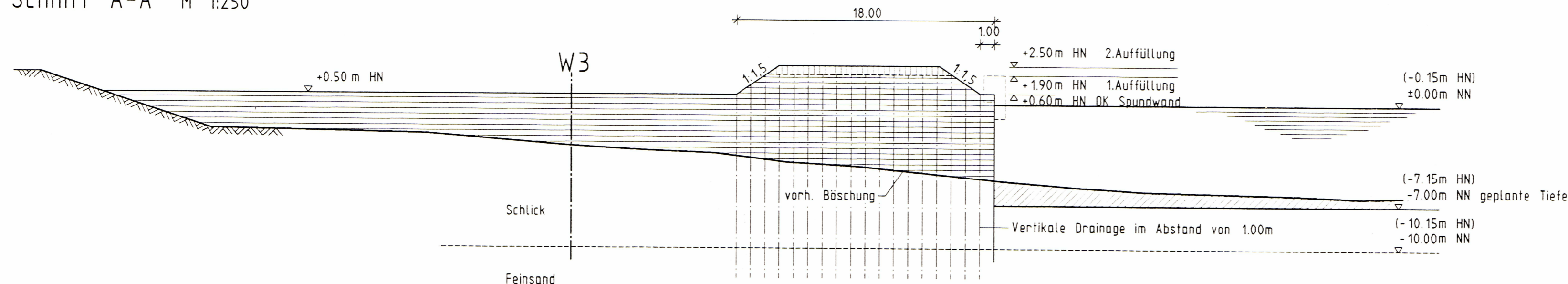
INDEX	ÄNDERUNG	NAME	DATUM
INROS PLANUNGSGESELLSCHAFT ROSTOCK mbH			
BAUHER/VORWENDBEREIT	Hansesstadt Rostock Amt für Hafenwirtschaft und Verwaltung Umprojektion Sanierung Christinenhafen		BEZEICHNUNG Rammplan Längskai
GEZ Klemm	MASSGEFÜHRT M 1:100	PHASE 5	VORL-GBL-NR. 20067.3
BEARBEITER Bühmann	GEPRÜFT Krupp	DATUM 13.03.96	BL-GRÖSSE A0 ZEICHNUNGS-NR. B5a

n/h = 594/950

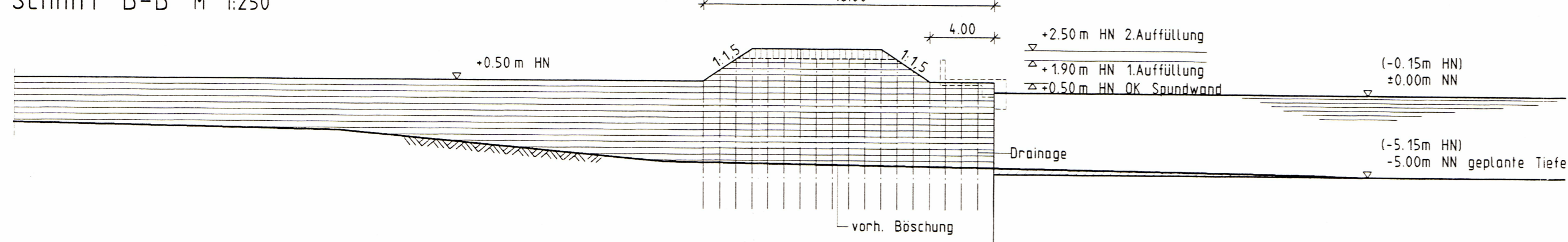
Nemenschek 10.0



Schnitt A-A M 1:250



Schnitt B-B M 1:250



Bemerkungen

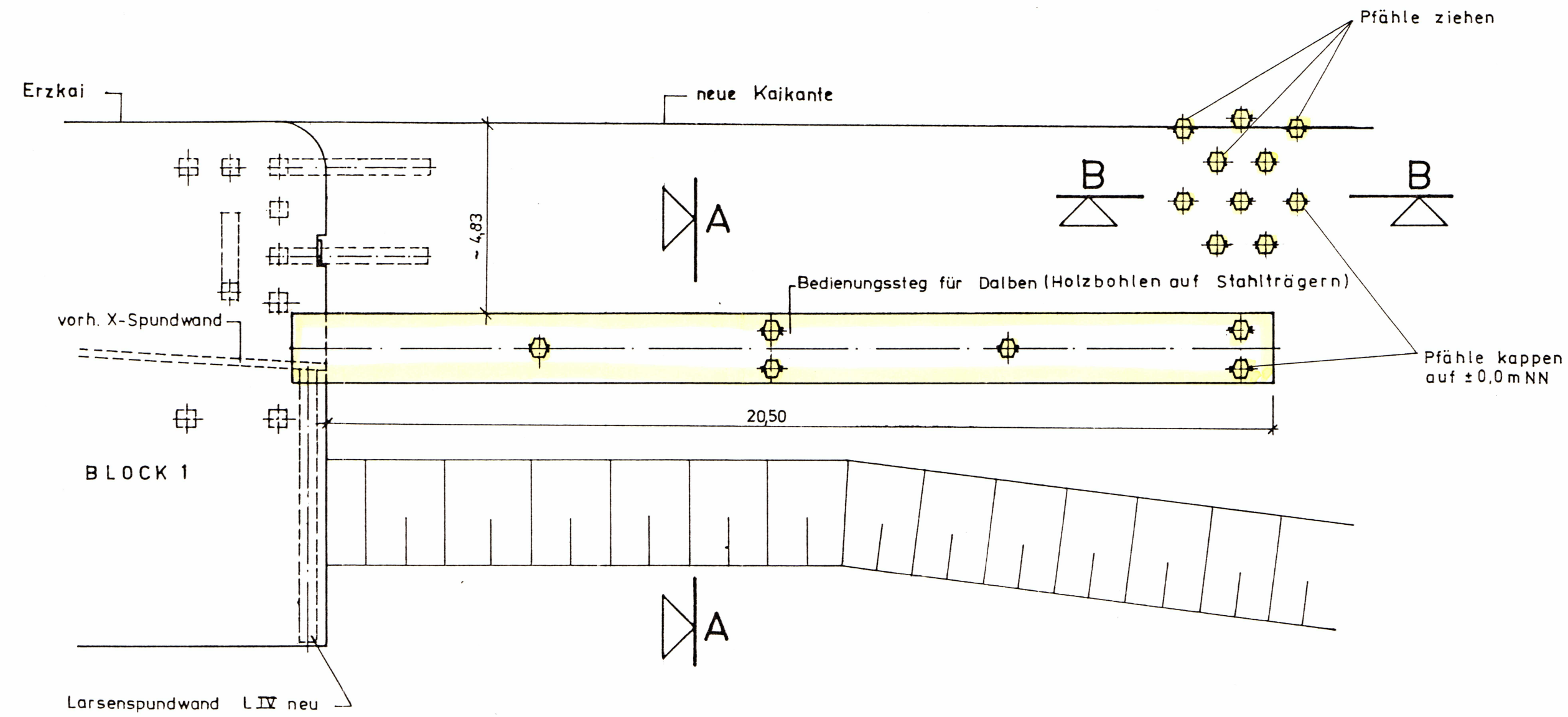
Höhenangaben:
Wassertiefen sind auf NN bezogen.
Kaihöhen sind auf HN bezogen.

- Naßbaggerung, Schlack
Masse ca. 3600m³
- 1.Aufspülung Seesand, U≥3 auf +0.50m
Masse ca. 27400m³
- 2.Aufspülung Seesand, U≥3 auf +2.50m
Masse ca. 3360m³
- Bohrungen
- Probeentnahme für Bodenanalyse

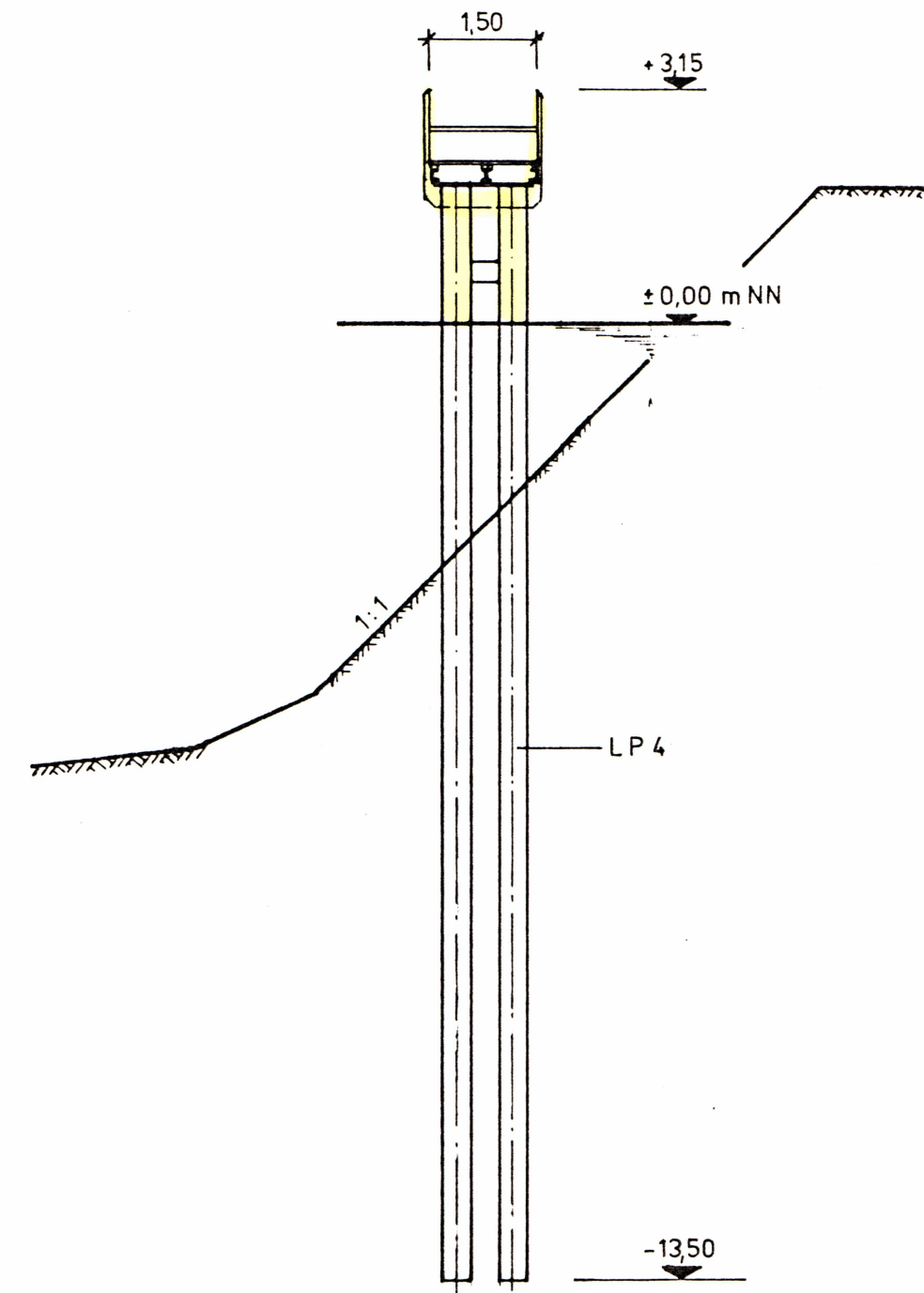
Zugehörige Zeichnungen:

- Lageplan B1
- Übersichtsplan B2a
- Schnitte B3a

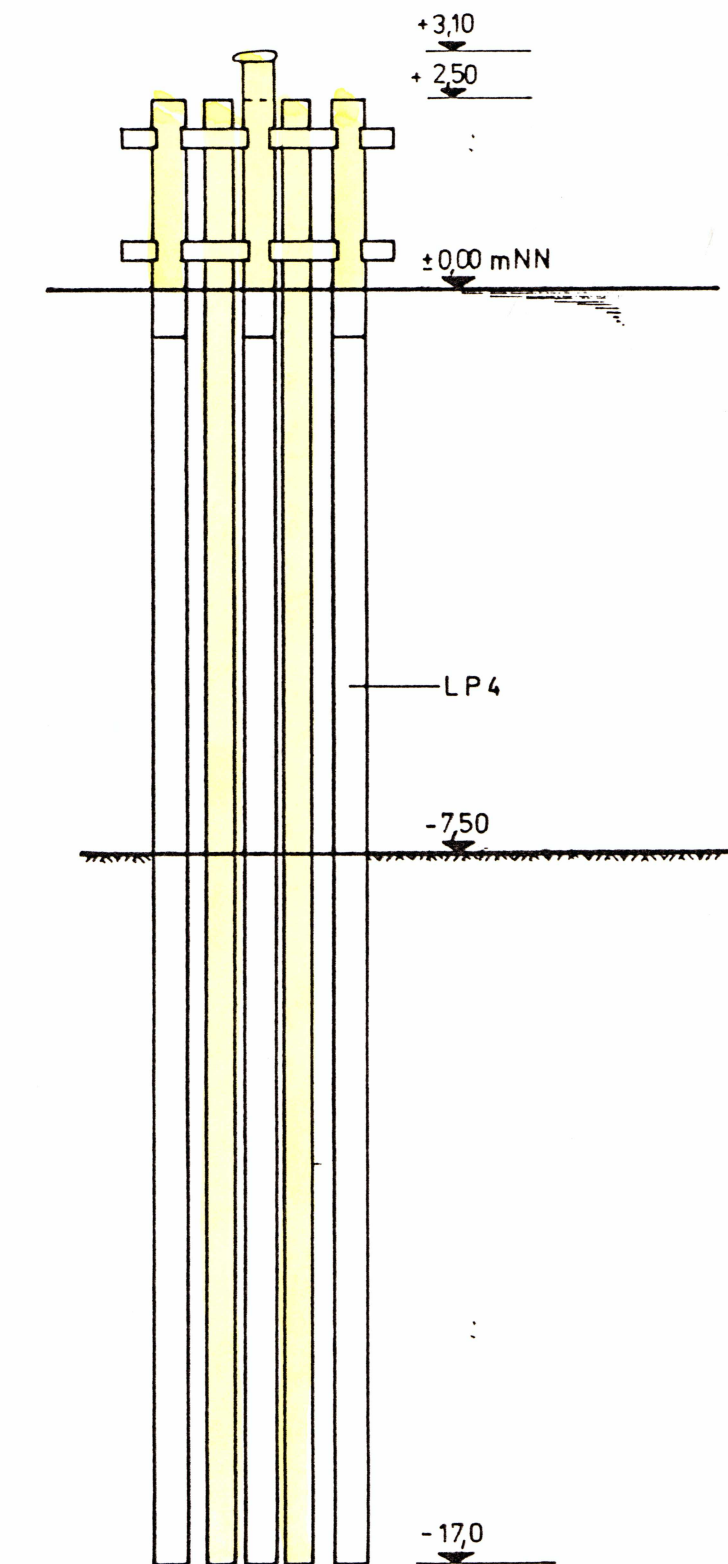
INROS PLANUNGSGESELLSCHAFT ROSTOCK mbH					
BAUHER/VORABEN/OBJEKT Hansestadt Rostock Amt für Hafenwirtschaft und Verwaltung Umprojektion Sanierung Christinenhafen				BEZEICHNUNG Naßbaggerung u. Auffüllung	
GEZ Klemm	MASSGEPRÜFT	M 1:500	PHASE	VORH-OBJ-NR. 20067.3	
BEARBEITER Bukwan	GEPRÜFT	DATUM 15.03.96	BL-GROSSE A2	ZEICHNUNGS-NR. B9a	
h/b = 420/594					



Schnitt A-A



Schnitt B-B



INROS		PLANUNGSGESELLSCHAFT ROSTOCK mbH			BEZEICHNUNG	
BAUHER/VORHABEN/OBJEKT		Hansestadt Rostock Amt für Hafenwirtschaft und Verwaltung Umprojektion Sanierung Christinenhafen			Abbruch Dalben und Steg	
GEZ. Meyer	MASSGEPRÜFT	M 1:100	PHASE 5	VORH-OBJ-NR.	20067.3	
BEARBEITER <i>Bub u am</i>	GEPRÜFT <i>Kling</i>	DATUM 21.02.96	BL.-GRÖSSE = A2	ZEICHNUNGS-NR.	B26	